

Утверждена

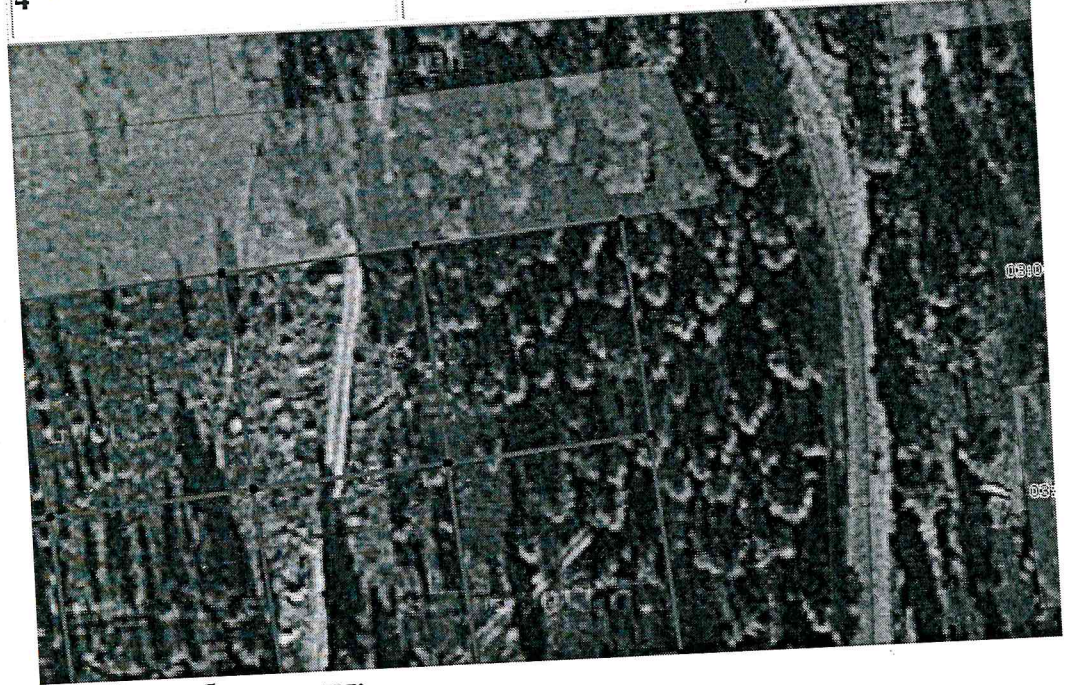
(наименование документа об утверждении, включая наименования
органов государственной власти или органов местного
самоуправления, принявших решение об утверждении схемы
или подписавших соглашение о перераспределении земельных участков)
от _____ № _____

Схема расположения земельного участка или земельных участков
на кадастровом плане территории по адресу: Российская Федерация, Республика Бурятия,
муниципальный район Заиграевский, городское поселение поселок Онохой, пгт Онохой, мкр.
Лесной, ул. Павла Печкина, уч.20

Условный номер земельного участка **03:06:560103:341**

Площадь земельного участка **2 1019** кв.м.

Обозначение характерных точек границ з	Координаты, м	
	X	Y
1	2	3
1	542259.72	4181589.67
2	542262.44	4181620.69
3	542229.78	4181623.59
4	542226.88	4181592.93



Условные обозначения:

1. Указывается в случае, если предусматривается образование двух и более земельных участков.
2. Указывается проектная площадь образуемого земельного участка, вычисленная с использованием технологических и программных средств в том числе размещенных на официальном сайте федерального органа исполнительной власти, уполномоченного в области государственного кадастрового учета недвижимого имущества и ведения государственного кадастра недвижимости, в информационно-телекоммуникационной сети "Интернет" (далее - официальный сайт), с округлением до 1 квадратного метра. Указанное значение площади земельного участка может отличаться при проведении кадастровых работ не более чем на десять процентов.